

RUSTIK В БЪЛГАРИЯ:

СЕ ИЗПЪЛНЯВА ЧРЕЗ
СЪТРУДНИЧЕСТВОТО
МЕЖДУ СОФИЙСКИ
УНИВЕРСИТЕТ
"СВ. КЛИМЕНТ
ОХРИДСКИ" И
МЕСТНАТА
ИНИЦИАТИВНА
ГРУПА ТРОЯН-
АПРИЛЦИ-УГЪРЧИН

ТЪРСИ МНЕНИЕТО НА
И СРЕЩА
СПЕЦИАЛИСТИ ОТ
РАЗЛИЧНИ ОБЛАСТИ.

СЕ ФОКУСИРА ВЪРХУ
РЕГИОНА НА
ОБЩИНИТЕ ТРОЯН,
АПРИЛЦИ И УГЪРЧИН.



SOFIA UNIVERSITY
ST. KLIMENT OHRIDSKI



СЪЗДАВА:

Концептуална рамка
за функционалните
селски райони;

Дигитална база от
данни от различни
източници;

Стратегии за развитие
на региона;

Оценка на политиките
и базиран на данни
процес по вземане на
решения.

www.rustik-he.eu



Преходи за
устойчивост на
селските райони чрез
интегриране на
знания за подобрени
политически процеси



Funded by
the European Union

ХОРАТА В RUSTIK

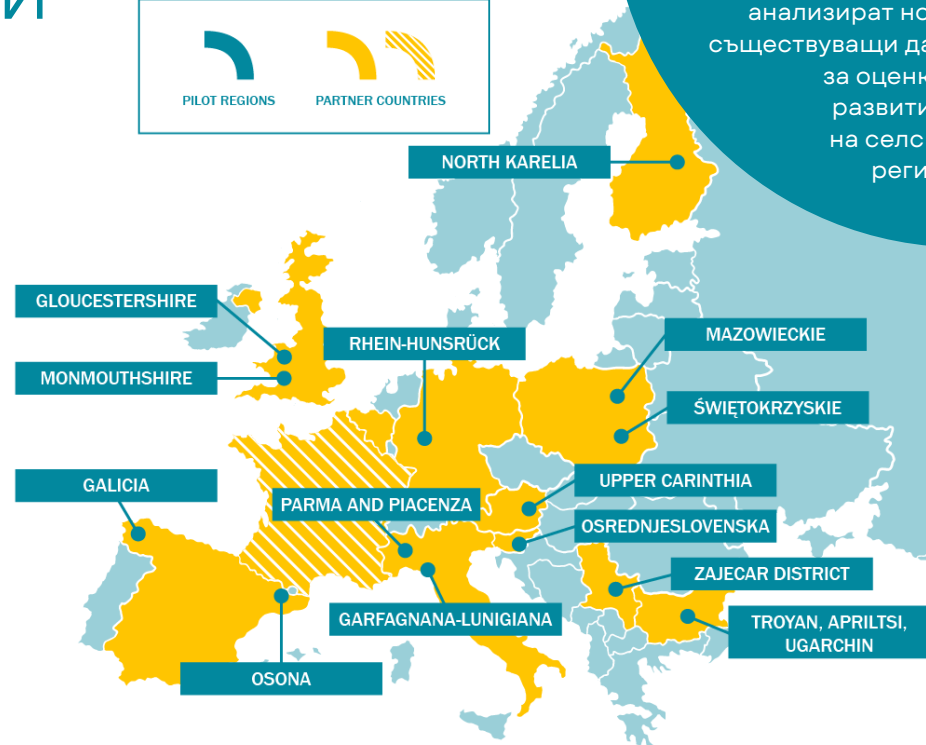
ПАРТНЬОРСКИТЕ ОРГАНИЗАЦИИ ИДВАТ ОТ 10 ЕВРОПЕЙСКИ ДЪРЖАВИ И ПРЕДСТАВЛЯВАТ:

- 8 УНИВЕРСИТЕТИ
- 4 ИЗСЛЕДОВАТЕЛСКИ ИНСТИТУЦИИ
- 2 ТЕХНОЛОГИЧНИ КОМПАНИИ
- 2 НЕПРАВИТЕЛСТВЕНИ ОРГАНИЗАЦИИ
- 5 ИНСТИТУЦИИ ОТ ПУБЛИЧНАТА АДМИНИСТРАЦИЯ
- 3 МЕСТНИ ИНИЦИАТИВНИ ГРУПИ
- 3 БИЗНЕС АСОЦИАЦИИ
- 3 РЕГИОНАЛНИ АГЕНЦИИ ЗА РАЗВИТИЕ
- 3 ПАН-ЕВРОПЕЙСКИ ОРГАНИЗАЦИИ

ЕКИПЪТ РАБОТИ ЗАЕДНО, ЗА ДА ИЗЯСНИ ФУНКЦИИТЕ НА СЕЛСКИТЕ РАЙОНИ И ДА ГИ ОПИШЕ С КАЧЕСТВЕНИ И КОЛИЧЕСТВЕНИ ДАННИ, КОИТО ДА ИЗПОЛЗВА КАТО ИНСТРУМЕНТ ЗА ВЗЕМАНЕ НА РЕШЕНИЯ.

ЖИВИ ЛАБОРАТОРИИ

В продължение на 4 години RUSTIK ще прилага метода на "живите лаборатории", за да открива предизвикателства, да планира проучването им и да тества стратегии за разрешаването им. Живите лаборатории са платформа за участие на местните общности в обсъждането на проблемите за развитието на територията.



14 живи лаборатории в 10 европейски държави, за да се съберат, обменят и анализират нови и съществуващи данни за оценка на развитието на селските региони.

ФУНКЦИИ НА СЕЛСКИТЕ РАЙОНИ

- ЕКОСИСТЕМНИ УСЛУГИ
- ИНОВАТИВНИ ИНФРАСТРУКТУРИ
- ВИСОКОКАЧЕСТВЕНИ И ДОСТЪПНИ МЕСТНИ ПРОДУКТИ
- СПРАВЕДЛИВА И РАЗНООБРАЗНА ПРОИЗВОДСТВЕНА СИСТЕМА
- СОЦИАЛЕН КАПИТАЛ И КУЛТУРНО-ИСТОРИЧЕСКО И ПРИРОДНО НАСЛЕДСТВО

КЛЮЧОВИ ПРЕХОДИ И ПРЕДИЗВИКАТЕЛСТВА ПРЕД СЕЛСКИТЕ РАЙОНИ

СОЦИАЛНО-ИКОНОМИЧЕСКИ И ДЕМОГРАФСКИ ПРОМЕНИ

ИЗМЕНЕНИЯ НА КЛИМАТА И ОКОЛНАТА СРЕДА

ДИГИТАЛНИ ТРАНСФОРМАЦИИ

