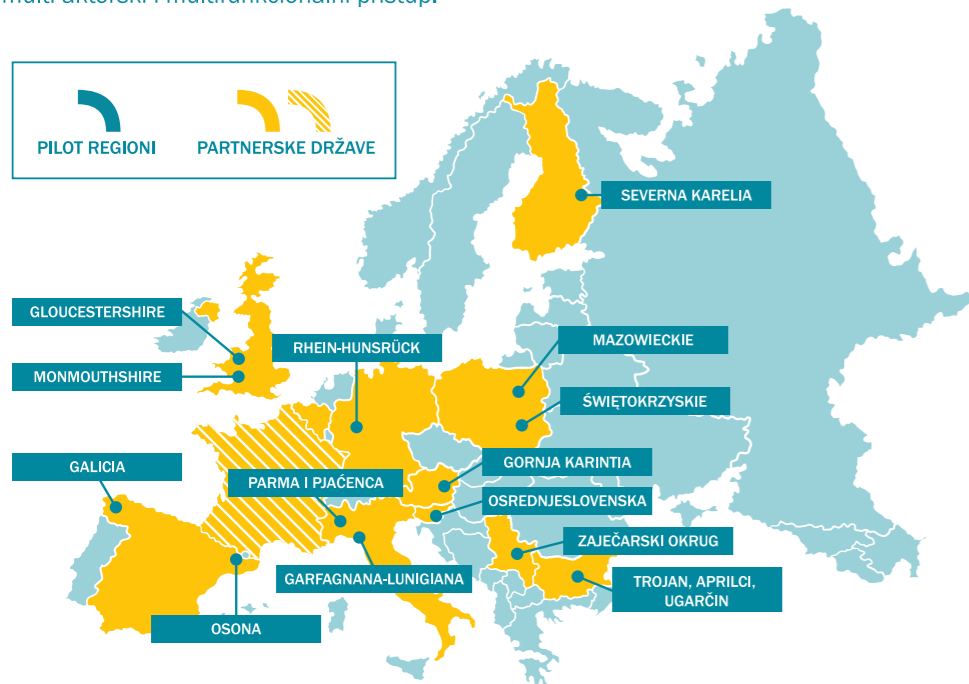


## 📍 Istraživanja u realnom okruženju

Naš primarni način saradnje sa zainteresovanim stranama je kroz istraživanje u realnom okruženju, koje služi kao **platforma za implementaciju, evaluaciju i praćenje društvenih i tehničkih inovacija u stvarnom svetu**. Ovakav način istraživanja je prvobitno korišćen za isprobavanje novih tehnologija u urbanim naseljima, ali se sada koristi da okupi zainteresovane strane da razviju i testiraju nove načine rešavanja problema u svojim regionima. Osnovna ideja je da praktična rešenja moraju biti kreirana u realnim uslovima.

Istraživanja u realnom okruženju u **14 evropskih pilot regiona u 10 evropskih zemalja** biće centralni element istraživanja ruralne raznolikosti i društvenih transformacija kroz multi-aktorski i multifunkcionalni pristup.



## 📍 SVEOBOHVATNI CILJ

Omogućiti akterima i kreatorima politika ruralnih zajednica da osmisle bolje strategije, inicijative i politike koje podstiču održivu tranziciju ruralnih područja, kroz unapređenje razumevanja različitih funkcija ruralnih područja, njihovih karakteristika i scenarija budućeg razvoja ruralnih područja, njihovih potencijala i izazova.

**Konzorcijum:** 31 partner

**Trajanje:** od septembra 2022. do avgusta 2026. (48 meseci).

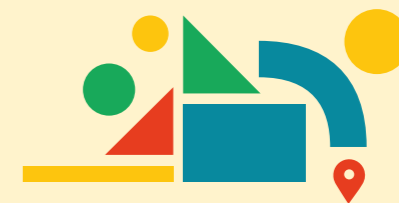
**Budžet:** doprinos EU 5 838 693,88 € + UKRI 1 099 629,70 € = Ukupan budžet 6 938 323,58 €

**Obim:** partneri iz 12 evropskih zemalja; 14 pilot regiona u 8 zemalja EU i 2 zemlje koje nisu članice EU.

**Finansira:** Horizon Europe. Doprinos UK ovom projektu finansira se kroz Innovate UK u ime UK Research and Innovation.

**Poziv:** CL6-2021-COMMUNITIES-01-01: Shvatanje ruralne raznolikosti kroz jačanje osnove za prilagođene politike koje povećavaju doprinos ruralnih zajednica ekološkim, digitalnim i društvenim tranzicijama (RIA).

Ovaj projekat je finansiran od Horizon Europe programa za istraživanje i inovacije Evropske unije u okviru sporazuma o grantu br. GA 101061051. Aktivnosti u okviru ovog projekta takođe podržava Innovate UK kroz Horizon Europe garantnu šemu.



# RUSTIK

## Tranzicije ruralne održivosti kroz integraciju znanja za unapređene političke procese

[www.rustik-he.eu](http://www.rustik-he.eu)    



Funded by  
the European Union



UK Research  
and Innovation

## ŠTA JE RUSTIK?

RUSTIK je četvorogodišnji transdisciplinarni istraživački projekat koji ima za cilj da omogući ruralnim zajednicama i kreatorima politike da osmisle bolje strategije, inicijative i politike koje podstiču tranziciju ka održivim ruralnim područjima.

Uzimajući u obzir rastuće društvene i ekološke izazove, projekat predviđa **analizu trenutnih zahteva za prilagođavanjem i podršku efikasnim procesima kreiranja ruralne politike**. Projekat će doprineti razumevanju različitih funkcija i karakteristika ruralnih područja, kao i njihovih potencijala i izazova.

## CILJEVI

Glavni specifični ciljevi bi trebalo da obezbede:

- Sveobuhvatni **metodološki okvir** za funkcionalna ruralna područja.
- Baze podataka** koje integrišu različite tipove podataka iz različitih izvora.
- Poboljšane strategije i pristupi upravljanju** za donosiocima odluka i zainteresovane strane u ruralnim područjima.
- Poboljšani pristupi **proceni uticaja na ruralna područja** i **decentralizovana procena tih uticaja**.

## OČEKIVANI REZULTATI:



### Baze podataka na regionalnom i evropskom nivou

- 14 baza podataka na regionalnom nivou.
- informacioni sistem RUSTIK.

### Unapređeno znanje i kapacitet

- Nove metode prikupljanja i analize podataka.
- Razumevanje raznolikosti i dinamike ruralnih područja.



### Metode i procesi za kreiranje i procenu politike i strategije

- Standardizovani model za decentralizovanu procenu ruralnih područja
- Pristupi dizajniranju intervencija.
- Poboljšan okvir upravljanja politikom.

## RURALNE FUNKCIJE

**Pristup kroz više kriterijuma** će se koristiti za karakterizaciju raznolikosti ruralnih područja, uključujući klasifikaciju zasnovanu na različitim funkcijama koje ruralna područja mogu imati (proizvodnja, potrošnja i funkcije ekosistema).

Ruralna područja će različito odgovoriti na glavne izazove tranzicije u ruralno-urbanom kontinuumu: **socio-ekonomske i demografske, klimatsko-ekološke i digitalne**. RUSTIK će pokušati da istraži koji faktori utiču na kapacitet da se odgovori na ove izazove na teritorijalnom nivou.

## PARTNERI

Projekat RUSTIK koordinira Institut za istraživanje ruralnog razvoja (IfLS) iz Nemačke i uključuje **31 partnera iz 10 evropskih zemalja**.



## RADNI PAKETI (RP)

Da bi se olakšalo postizanje različitih ciljeva, projektne aktivnosti su strukturirane u 7 radnih paketa.

**RP1** Konceptualizacija funkcionalnih ruralnih područja, tranzicija i otpornost ruralnih područja.

**RP2** Zajednička metodologija za prikupljanje podataka, formiranje baza podataka i informacionog sistema RUSTIK.

**RP3** Implementacija istraživanja u realnom okruženju u 14 pilot regiona

**RP4** Dokazi i indikatori u praktičnoj implementaciji strategije i politike.

**RP5** Drugačije i unapređeno razumevanje ruralne dinamike, procena uticaja i zaključci.

**RP6** Širenje informacija, kapitalizacija i komunikacija.

**RP7** Upravljanje projektom, administriranje i koordinacija.