

# RUSTIK

**Преходи за устойчивост на селските райони  
чрез интегриране на знания за подобрени  
политически процеси**

[www.rustik-he.eu](http://www.rustik-he.eu)    

## Цели

Богата методологическа рамка за изследване на функционалните селски райони.

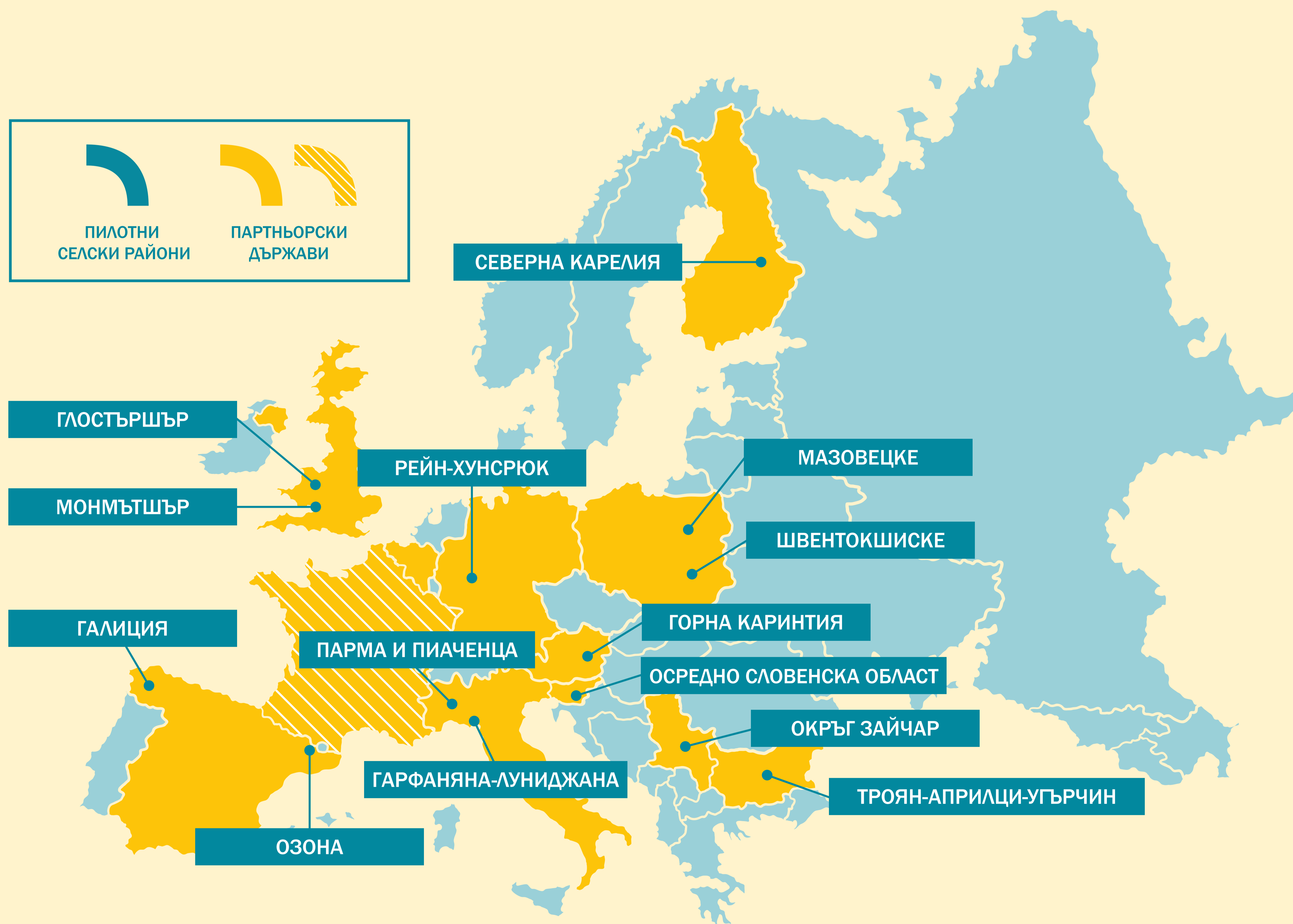
Публично достъпни интерактивни гео-локализирани бази от данни за селските райони по различни индикатори и от различни източници.

Подобрени стратегии за управленски подход, целящи да интегрират съществуващите ресурси в селските райони и да насърчат сътрудничеството.

Оценка на въздействието (rural proofing) от приложението на стратегиите и управленските подходи.

## Живи лаборатории

РУСТИК прилага подхода на Живите Лаборатории в **14 европейски селски района в 10 европейски държави**. Целта е чрез този интерактивен и мултидисциплинарен подход, основан на участието чрез действие, да бъдат идентифицирани ключови предизвикателства и да бъдат създадени основани на данни решения за преодоляването им. Тези решения ще бъдат тествани, за да се оцени въздействието им върху живота на хората в селските райони.



Funded by  
the European Union



UK Research  
and Innovation

Проектът е финансиран от Програмата за иновации и научни изследвания на Европейския съюз ХОРИЗОНТ Европа, със споразумение No GA 101061051. Дейностите по проекта са подкрепени и от Обнови Великобритания чрез схемата за гаранции на Хоризонт Европа