

ЖИВИ ЛАБОРАТОРИИ

За да изпълни целите си, РУСТИК прилага метода на живите лаборатории. Той позволява активно ангажиране на различни местни общности, съвместно идентифициране на предизвикателства, разработване и приложение на изследователски и управленски инструменти. Лабораториите са **платформи за обсъждане на предизвикателства, създаване на решения и прилагането им в реална среда**. Първоначално подходът на лабораториите е бил използван за осъществяване на организационна промяна и за тестване на нови технологии в градските квартали. РУСТИК адаптира този подход за активиране на местните общности с цел създаване на стратегии за действие “тук и сега” и “отдолу-нагоре”.

РУСТИК прилага подхода на Живите Лаборатории в 14 европейски селски района в 10 европейски държави. Целта е чрез този интерактивен и мултидисциплинарен подход, основан на участието чрез действие, да бъдат идентифицирани ключови предизвикателства и да бъдат създадени основани на данни решения за преодоляването им. Тези решения ще бъдат тествани, за да се оцени въздействието им върху живота на хората в селските райони.



ОБЩА ЦЕЛ

РУСТИК активира местните общности при изграждането на стратегии, политики и инициативи за местно развитие, които да съдействат за постигане на устойчив преход в селските райони. Това може да бъде постигнато чрез основано на данни разбиране за различните функционалности на селските райони, за връзките между тях и чрез изграждане и тестване на сценарии за тяхното развитие.

Консорциум: 31 партньори.

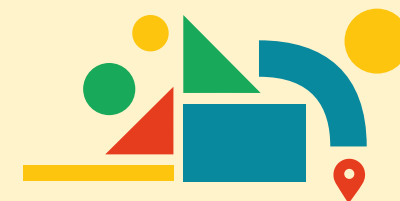
Продължителност: септември 2022 до август 2026 (48 месеца).

Бюджет: : €5 838 693.88 от Европейския съюз и €1 099 629.70 от Фонда за Изследвания и Иновации на Великобритания, възлизащи на общ бюджет за РУСТИК от €6 938 323.58.

Обхват: включени са партньори от 2 организации на Европейския съюз и 10 европейски държави, 8 от които са страни-членки на ЕС, разпределени в 14 пилотни селски района.

Обява за проектни предложения: CL6-2021-COMMUNITIES-01-01: Разбиране на разнообразието на селските райони и събирането на доказателства за пригодни политики, увеличаващи приноса на селските общности за осъществяването на екологичен, дигитален и социален преход (Научноизследователски и иновационни дейности).

Проектът е финансиран от Програмата за иновации и научни изследвания на Европейския съюз ХОРИЗОНТ Европа, със споразумение No GA 101061051. Дейностите по проекта са подкрепени и от Обнови Великобритания чрез схемата за гаранции на Хоризонт Европа.



RUSTIK

Преходи за устойчивост на селските райони чрез интегриране на знания за подобрени политически процеси

www.rustik-he.eu    



Funded by
the European Union



UK Research
and Innovation

9 Какво е РУСТИК?

РУСТИК е **четиригодишен мулти-дисциплинарен изследователски проект**, който ще помага на местните общности да изготвят по-добри стратегии, инициативи и политики за устойчив преход в селските райони.

С оглед на увеличаващите се социално-икономически, екологични и дигитални предизвикателства, проектът предвижда **анализ и оценка на състоянието на селските общности и икономики, както и конкретни препоръки** за стъпки, които могат да се предприемат, така че общностите да постигат повече заедно. Проектът ще допринесе за по-доброто разбиране на различните функционалности на селските райони, на техните характеристики, потенциали и предизвикателствата, пред които са изправени.

9 ЦЕЛИ

Основните цели на проекта са да предостави:

- Богата **методологическа рамка** за изследване на функционалните селски райони.
- Публично достъпни интерактивни гео-локализираны **бази от данни** за селските райони по различни индикатори и от различни източници.
- Подобрени стратегии за управленски подход**, целящи да интегрират съществуващите ресурси в селските райони и да насърчат сътрудничеството.
- Оценка на въздействието (rural proofing)** от приложението на стратегиите и управленските подходи.

9 РАБОТНИ ПАКЕТИ (РП)

За да може да постигне целите си, проектът е организиран в 7 работни пакета.

РП1 Концептуализация на функционалните селски райони и устойчивост на селските райони.

РП2 Взаимно изграждане на подходи за събиране на данни, бази данни и информационната система РУСТИК.

РП3 Приложение на подхода на Живите лаборатории в 14 Пилотни селски района.

РП4 Доказателства и индикатори за прилагане на стратегии и политики в практиката.

РП5 Прецизирано разбиране на отношенията в селските райони, оценка на въздействието и заключения.

РП6 Разпространение, научно приложение и комуникация.

РП7 Управление на проекта, администрация и организация.

9 ОЧАКВАНИ РЕЗУЛТАТИ



Бази данни на регионално и европейско ниво

- 14 бази данни на регионално ниво.
- Информационна система РУСТИК.

Повишени знания и умения

- Триангулация на методи за събиране и анализ на данни.
 - Нови източници на данни
- По-добро разбиране на предизвикателствата и отношенията в селските райони.



Методи и процеси за изработване и оценка на политики и стратегии

- Стандартизиран модел за прилагане на подходящи за селските райони подходи.
- Подходи за изработване на политически интервенции.
- По-добро управление на ключови предизвикателства.

9 ФУНКЦИИ НА СЕЛСКИТЕ РАЙОНИ

Разнообразието на селските райони ще бъде анализирано с помощта на **подход, който включва множество критерии**, сред които и класификация на селските функции (продукция, потребление и еко-системи).

Селските райони реагират по различен начин на предизвикателствата на ключовите преходи, пред които са изправени: **социо-икономически и демографски, климатичен и дигитален**. РУСТИК ще се опита да открие факторите, които влияят на капацитета за преодоляване на тези предизвикателства на териториално ниво.

9 ПАРТНЬОРИ

Проектът РУСТИК се ръководи от Института за Изследване на Селското Развитие (Германия) и включва **31 партньори от 10 европейски държави**.

