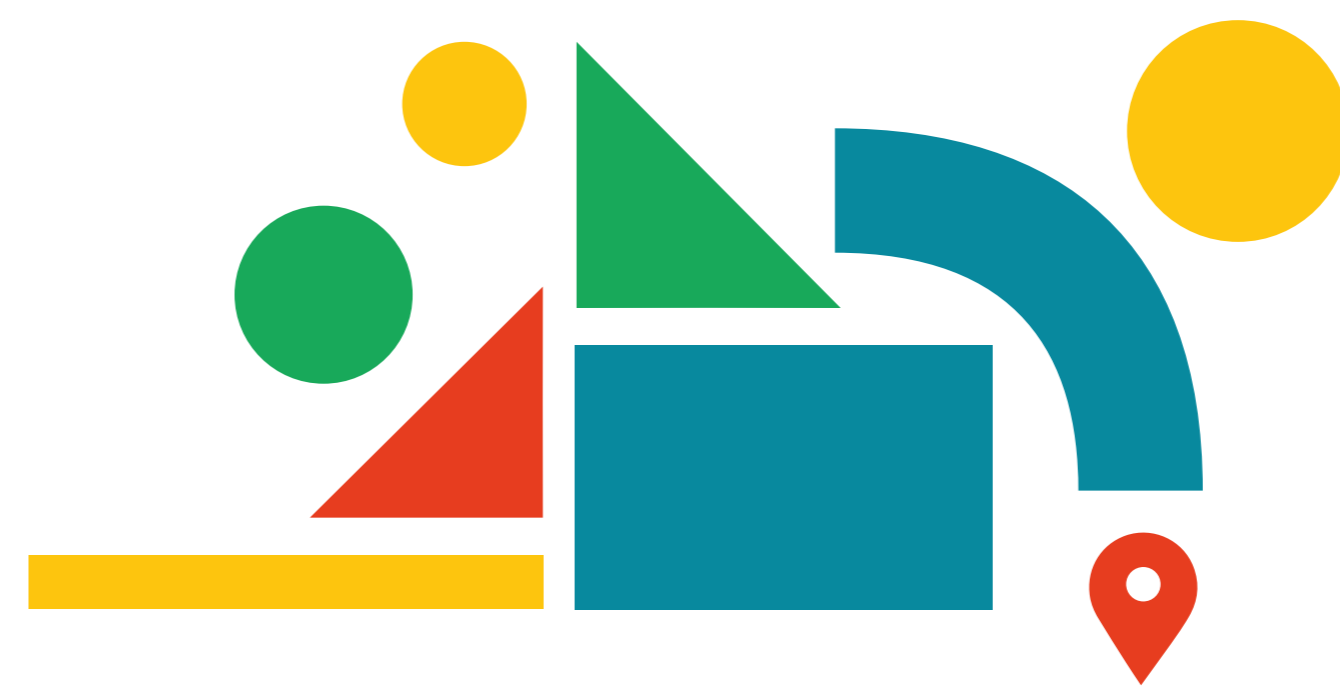


Tämä projekti on saanut rahoitusta Euroopan Unionin Horisontti Eurooppa tutkimus- ja innovaatio-ohjelmasta hankenumeraalla No GA 101061051. Työtä tukee myös Innovate UK "Horizon Europe Guarantee"-ohjelman kautta.



RUSTIK

Rustikista

Kesto:

Syyskuusta 2022
elokuuhun 2026 (48 kuukautta)

Budjetti:

EU-rahoitus 5 838 693.88€ +
UKRI 1 099 629.70€ =
Yhteensä 6 938 323.58€



Odotetut tulokset



Tietokannat alueiden ja Euroopan tasolla

- 14 alueellista tietokantaa
- RUSTIK tietojärjestelmä

Parempi tietämys ja kyky



- Uudet tiedonkeräys- ja analyysimetodit
- Maaseutualueiden dynamiikkojen ja moninaisuuden tietämys



Metodeja ja prosesseja politiikka- ja strategiasuunnitte- luun ja arviointiin

- Standardimalli hajautettuun maaseututestaukseen
- Interventiokeinoja
- Kehittyneempi politiikkahallintakehys

Maaseututoiminnallisuudet

Monikulmainen lähestymistapa maaseudun moninaisuuden tulkitsemiseen, mukaan lukien eri toimintojen mukainen luokittelu (tuotanto, kulutus ja ekosysteemipalvelut).

Maaseutualueet vastaavat eri tavalla eri siirtymiin maaseutu-kaupunki jatkumolla: sosioekonominen ja demografinen siirtymä, ilmasto- ja ympäristösiirtymä sekä digitalisaatio. RUSTIK tutkii mitkä tekijät vaikuttavat alueiden kykyyn vastata näihin siirtymiin.

Rural Sustainability Transitions through Integration of Knowledge for improved policy processes

RUSTIK on nelivuotinen monitieteinen tutkimusprojekti, joka pyrkii auttamaan maaseudun toimijoita ja poliittisia päättäjiä toteuttamaan tehokkaampia ohjelmia ja strategioita vastatakseen kestävyyssiirtymiin.

Kasvatvat sosiaaliset ja ekologiset ongelmat huomioiden, projekti analysoi nykyisiä sopeutumisvaatimuksia ja tukee maaseudun tehokkaampia politiikkaprosesseja. Projekti kasvattaa ymmärrystämme maaseudun toiminnallisuuksista ja luonteenpiirteistä, sekä sen potentiaalista ja haasteista.

Tavoitteet

Toiminnallisen maaseutualueen viitekehysten rakentaminen

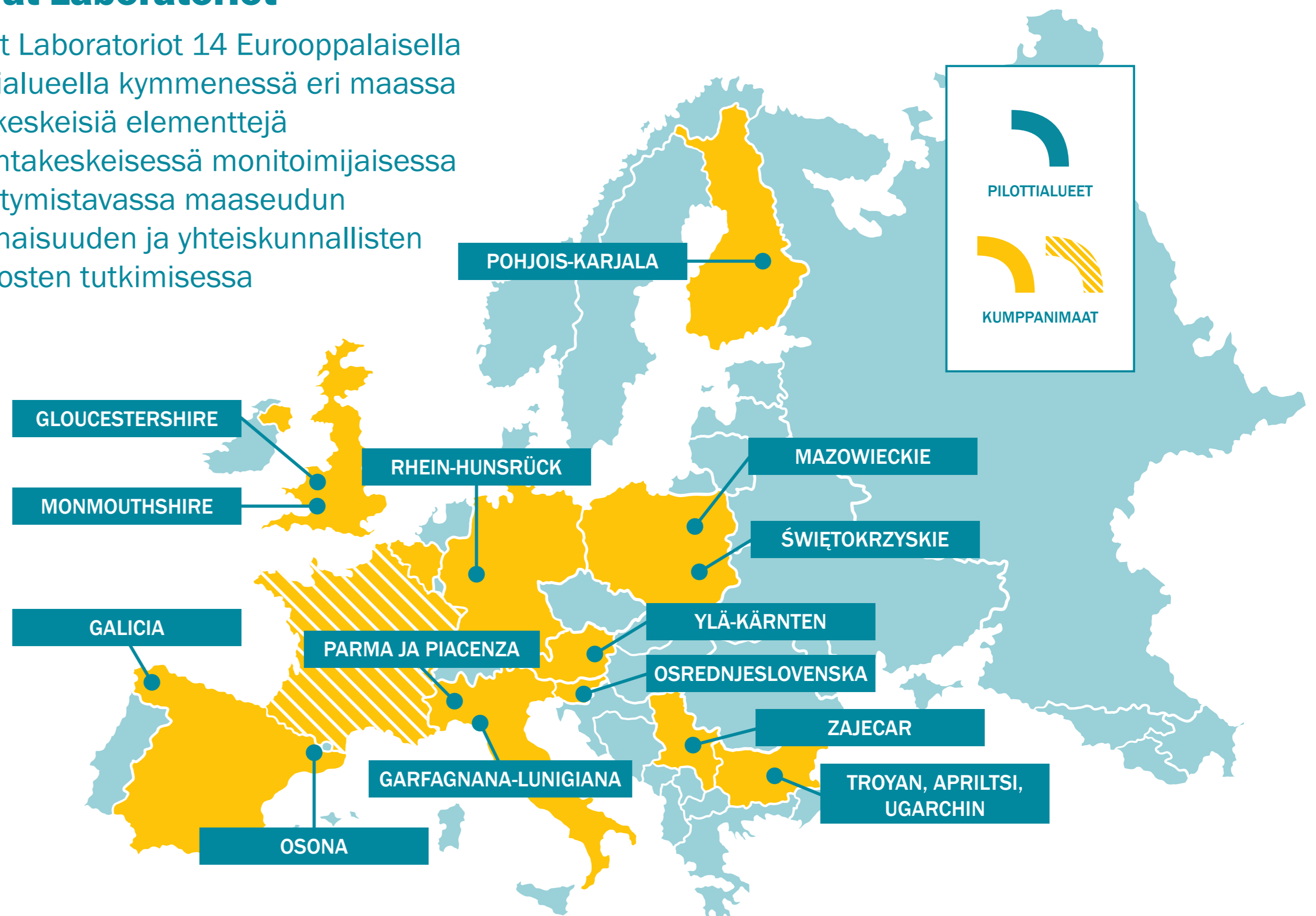
Monista lähteistä ja tietotyypeistä koostuva tietokanta

Kehittää maaseudun päättäjien strategioita ja hallintomenettelyjä

Kehittää maaseutuvaikutusten arviointia ja hajautettua maaseututestausta

Elävät Laboratoriot

Elävät Laboratoriot 14 Eurooppalaisella Pilottialueella kymmenessä eri maassa ovat keskeisiä elementtejä toimintakeskeisessä monitoimijaisessa lähestymistavassa maaseudun moninaisuuden ja yhteiskunnallisten muutosten tutkimisessa



Kumppanit

Institute for Rural Development (IfLS) Saksasta koordinoi projektia ja siihen kuuluu 31 kumppania kymmenestä eri Euroopan maasta.

